

台達InfraSuite 機櫃與配件

模組化機櫃

模組化設計 優化空間使用率

台達電子開發了獨特的“模組化”功能，大幅提升機櫃內的空間利用率。高達 70% 的開孔率，可減少局部熱點發生，更符合高密度機房的需求。

高便利性

- 免工具拆裝前後門，並可將前後門對調，便於重新部署
- 頂部可拆式纜線整理槽，便於整理電力、網路與光纖纜線(選配)
- 頂部同時附有免工具拆除蓋板，易於管理進出線位置
- 底部可拆式進線槽，便於高架地板裝設(選配)
- 底部附輪腳，可輕鬆移動
- 前後皆有U數標示，方便安裝
- 簡易並櫃設計，保持機房整齊穩定
- 前後門開啟角度可達130度，便於安裝維修
- 備有各式配件，增強管理與整齊性

高彈性

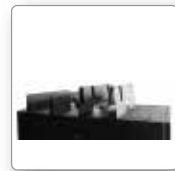
- 兩片式後門，減少熱通道所需空間，便於維護並減少資料中心設置所需空間
- 軌道式安裝立柱並附有定位標誌，可輕鬆調整深度以符合不同安裝需求
- 內建4個萬用掛架，可搭配 0U PDU 或是垂直纜線整理槽
- 完全適用於所有符合EIA-310 標準的機架式設備

高安全性

- 前後門均接地至機櫃本體，以加強接地與安全性
- 底部可調式固定柱，讓機櫃更穩固安全
- 前後門均附鎖
- 本體均為鋼材用料，表面經防鏽粉體塗裝烤漆處理



頂部可拆式蓋板



頂部纜線整理槽



立柱附定位標誌



4組萬用掛架

台達InfraSuite 機櫃與配件

模組化機櫃

各式配件可供選購

| 型號 | 名稱 | 包裝內含數量 |
|---------|--------------------|-------------------|
| MSR1111 | 1U固定承板 (600 mm) | 1個 |
| MSR1112 | 1U滑動承板 (600 mm) | 1個 |
| MSR1114 | 底部蓋板 (600 mm) | 1個 |
| MSR1115 | 1U盲蓋板 (600 mm) | 10片 |
| MSR1116 | 2U盲蓋板 (600 mm) | 10片 |
| MSR1117 | 電力線槽 (600 mm) | 1個 |
| MSR8001 | 電力線槽 (800mm) | 1個 |
| MSR1118 | 資訊線纜槽 (600 mm) | 1個 |
| MSR8002 | 資訊線纜槽 (800 mm) | 1個 |
| MSR1119 | 資訊線纜槽-附開孔 (600 mm) | 1個 |
| MSR8003 | 資訊線纜槽-附開孔 (800 mm) | 1個 |
| MSR9001 | 垂直理線槽 | 2支(每支為半櫃高) |
| MSR9002 | 1U水平理線槽 (600 mm) | 1支 |
| MSR9003 | 磁簧開關 | 1組(x1, x1, 不可混用) |
| MSR9005 | 線梯 (300 mm) | 1支 |
| MSR9006 | 線梯 (150 mm) | 1支 |
| MSR9008 | 環形理線器 | 10支 |

• 其他不同尺寸的機櫃配件亦可提供選購

外觀規格

| 型號 | 實體尺寸 | 淨重 (kg) | 包裝尺寸 | 毛重 (kg) |
|------------------|---------------|------------|---------------|------------|
| | 寬*高*深 (mm) | | 寬*高*深 (mm) | |
| MSR1110 | 600*2000*1090 | 137 | 660*2156*1160 | 150 |
| MSR1120 | 600*2000*890 | 103 | 660*2156*960 | 115 |
| MSR1160 | 600*2000*1190 | 145 | 660*2156*1260 | 167 |
| MSR2110 | 800*2000*1090 | 148 | 830*2156*1160 | 164 |
| MSR3110 (19"網路櫃) | 800*2000*1090 | 152 | 830*2156*1160 | 171 |
| MSR3120 (19"網路櫃) | 800*2000*890 | 135 | 830*2156*960 | 153 |
| MSR3160 (19"網路櫃) | 800*2000*1190 | 158 | 830*2156*1260 | 182 |

環境

| | |
|------|------------------------------|
| 溫度 | 使用：0 ~ 40°C 儲藏：-15 ~ 50°C |
| 相對濕度 | 使用：0 ~ 95% (不結露) |
| 海拔高度 | 使用：0 ~ 3000 公尺 |

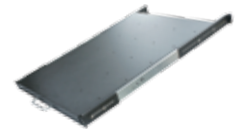
• 由於本公司不斷研發改良，請洽本公司或各區經銷商確認是否有最新規格



電力線槽



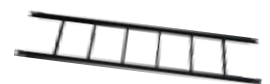
磁簧開關



1U滑動承板



1U水平理線槽



線梯

全省聯絡方式

台北
11491 台北市內湖區瑞光路186號
Tel : 02-8797 2088

新竹
30076 新竹科學園區研發二路2號5樓
Tel : 03-579 8140

台中
40744 台中市西屯區河南路二段
262號9樓之10
Tel : 04-2708 4818

台南
74144 台南市善化區環東路二段39號
Tel : 06-505 6565